



# arhitext®

**Extincții și apariții / *Extinctions and Apparitions***  
**Spații de fugă / *Spaces of Flight***

Anul XXII / NR 5 (241) / SEPTEMBRIE—OCTOMBRIE 2015 / ISSN 1224-886x / Preț: 25,5 LEI



DIETMAR FEICHTINGER ARCHITECTES

## Debarcaderul – pod spre Mont Saint-Michel

### *The Jetty – Bridge to the Mont Saint-Michel*

Amplasament / *Location*: Mont Saint-Michel, Normandia, Franța / *Mont Saint-Michel, Normandie, France* *Autori / Authors*: Dietmar Feichtinger Architectes  
Echipa proiectului / *Project team*: Jose Luis Fuentes, Christian Wittmeir, Guy Deshayes, Mathias Neveling, Arne Speiser *Client / Client*: Sindicatul Mixt al  
Golfului Mont Saint-Michel / *Mont Saint-Michel Mixed Trade Union* *Finalizat / Completed*: iulie 2014 / *July 2014* *Text / Text*: Dietmar Feichtinger

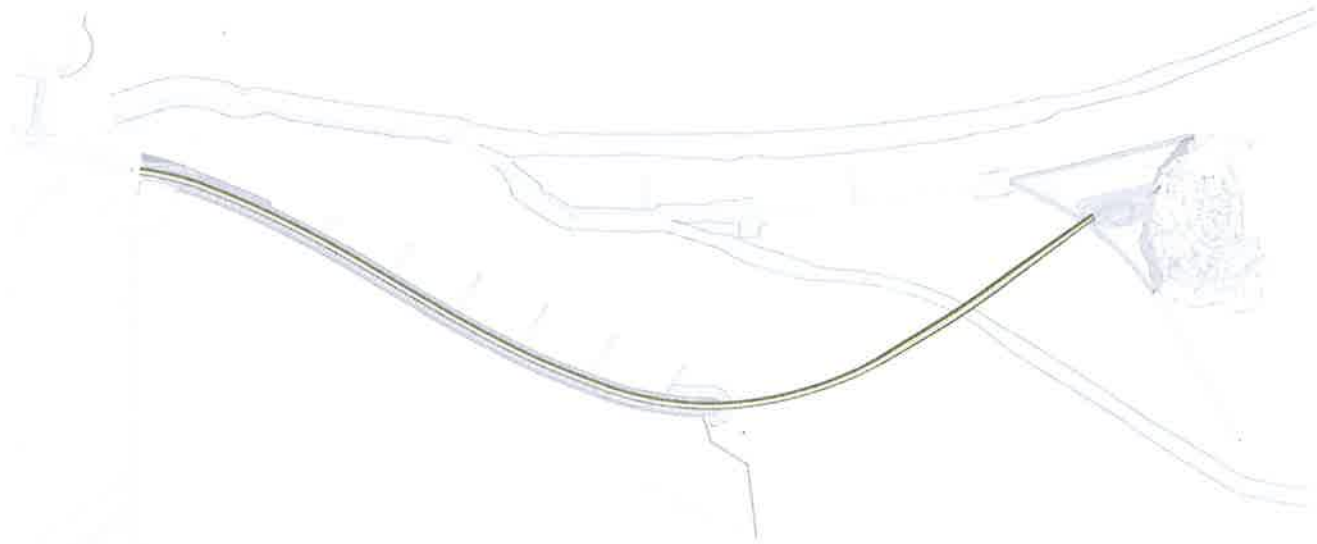
Forța stâncii Mont Saint-Michel este generată de peisajul în care stă semeață, fiind singurul punct de intensitate în întinderea infinită a nisipului, nefiind în întregime o insulă, dar nici o peninsulă. Singura cerință imperativă a proiectului a fost de a nu afecta în vreun fel spiritul locului, în legătură cu statutul său ambiguu și cu lipsa de jaloane sau de scară. Se dorește ca vizitatorul să poată rămâne în continuare pierdut în contemplare. Plimbarea sa devine un itinerar de senzații, de pierdere în imensitatea peisajului. Abordarea este duală, poate deveni atât o trecere, cât și o încremenire; e nevoie de ceva timp pentru a ajunge la acest «altundeva», pierdut în distanța orizontului marin.

Secvențele se succed, construcția este una și aceeași.

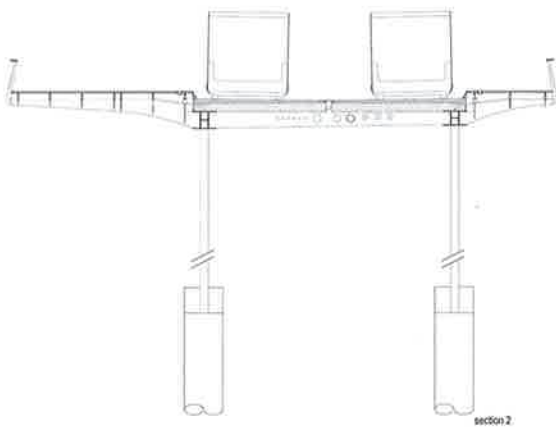
Această interpretare a locului ne-a determinat să optăm pentru o compoziție complet orizontală și pentru un design cât mai delicat cu putință.

Structura de acces care cuprinde 2 secvențe succesive – podul pietonal și digul circular – trasează o linie complet plană în peisaj care traversează Couesnon,

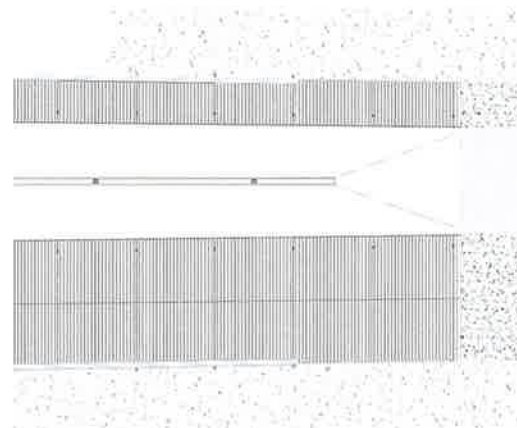
prin intermediul unei benzi extrem de subțiri și de simple, sprijinite pe un set de piloni în succesiune deasă. Ritmul introdus de acești piloni, care pornesc din albia râului Couesnon, este activ implicat în ideea de insular; tot prin ei se exprimă, de fapt, o prezență intermitentă a mării la picioarele lor. În timpul fluxului, conturul structurii este reflectat în luciul apei. Orizontalitatea structurii este subliniată prin repetitivitatea acestor piloni eleganți. De la continent până la Mont, geometria de ansamblu a structurii creează o mișcare continuă și fluidă. Podul virează ușor spre est, după care se răzgândește iar și schimbă direcția, deschizând perspective de-a lungul golfului și a stâncii Tombelaine. Direcția este susținută de curba exterioară, fără obstacole datorită variațiilor de lățime. Câteva intervenții graduale conferă fluiditatea liniei podului de-a lungul întinderii de nisip. Structura este minimală în exprimare, dar ambițioasă prin prisma designului și a performanței sale. Este un proiect cu o inginerie performantă, care direcționează deloc ostentativ forțele implicate în acest peisaj.



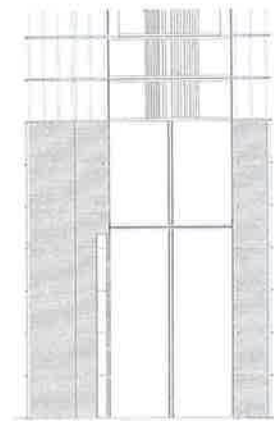
Plan de situation / *Site plan*



Detaliu seċġiune / Sectiona detail



Detaliu plan / Plan detail



Detaliu / Detail

Mont St-Michel derives all its strength from the landscape in which it stands erect, as the only point of intensity in the infinite flatness of the sands, neither truly an island nor really a peninsula. The one imperative of the project was not to disturb the spirit of the place in connection with this ambiguous status and the lack of landmarks or scale. Visitors must continue to be lost in contemplation. Their walk is a place for sensations, for becoming immersed in the immensity of it all. The approach is as much a trip as a stop; it has to take a little time to get to this 'somewhere else' lost in the distance on the marine horizon.

Two sequences following on, one and the same construction. This interpretation of the site led us to opt for total horizontality and to go for as delicate a design as possible.

The access structure comprising two sequences one after the other – the **causeway and the jetty** – draws across the landscape a completely flat line, which on crossing the Couesnon, is carried on in an extremely simple thin

blade borne by a set of posts in close succession. The rhythm introduced by the piers starting from the bed of the Couesnon is actively involved in the idea of insularity; they express the intermittent presence of the sea at their foot. At high tide, the structure's outline is reflected in the water. The structure's horizontality is emphasized through the repetitiveness of the graceful piers. From the mainland to the Mont, the structure's overall geometry forms a continuous, flowing movement. The bridge slowly pulls out eastwards and then sweeps around in the other direction from the start of the jetty, opening up vistas across the bay and Tombelaine Rock. The Mont comes gradually into view, in a sequence-length shot taking in the whole bay. The outline is held by the outer curve, with no breaks due to the variations in breadth. Very gradual adjustments lend fluidity to the line of the bridge over the sands. The structure is minimal in its expression, but ambitious in its design and performance. It is a piece of high performance engineering that unostentatiously handles the forces on it.