

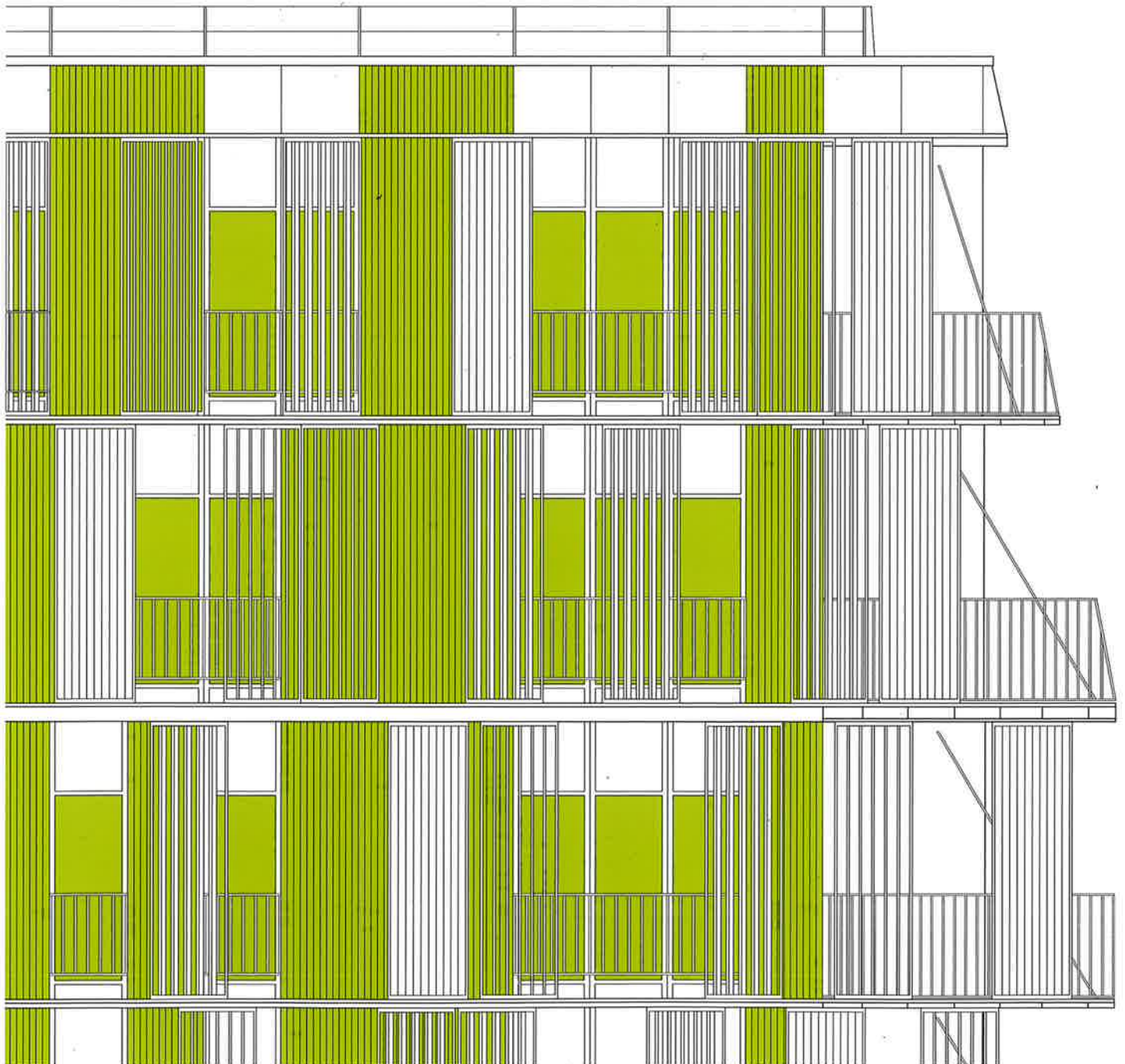
Dietmar Feichtinger Architectes
Familienwohnungen in Paris
Family Dwellings in Paris

Sauerbruch Hutton
Studentenwohnheim in Hamburg
Student Hall of Residence, Hamburg

4.2018

DETAIL

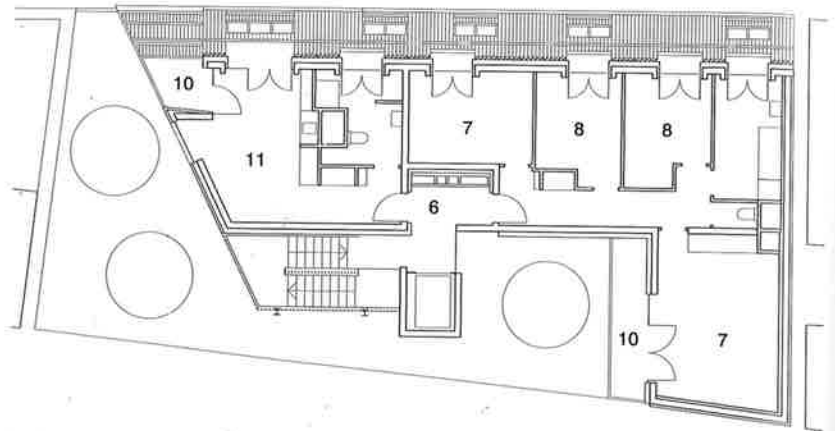
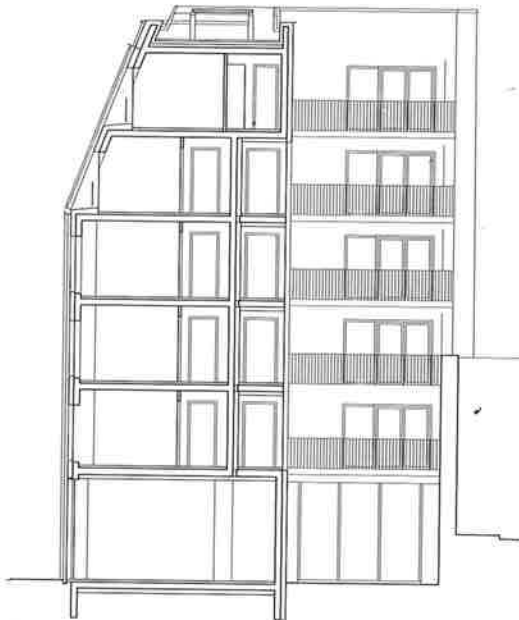
Zeitschrift für Architektur + Baudetail Review of Architecture + Construction Details
Kostengünstiger Wohnungsbau Cost-Effective Housing



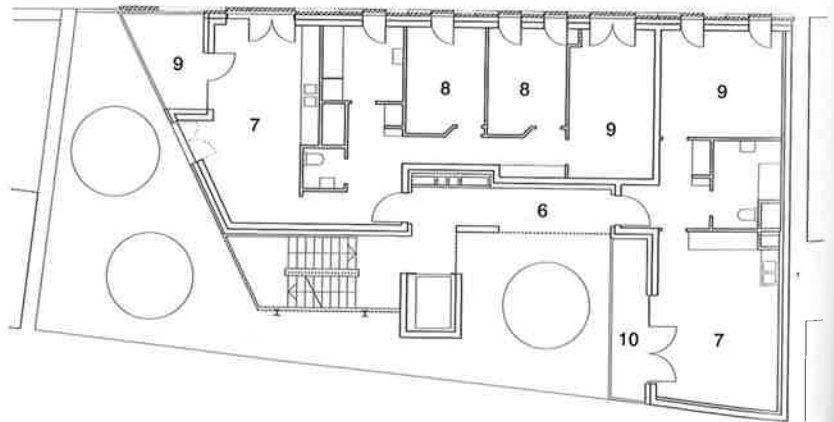
Sozialwohnungen in Paris

Public Housing in Paris

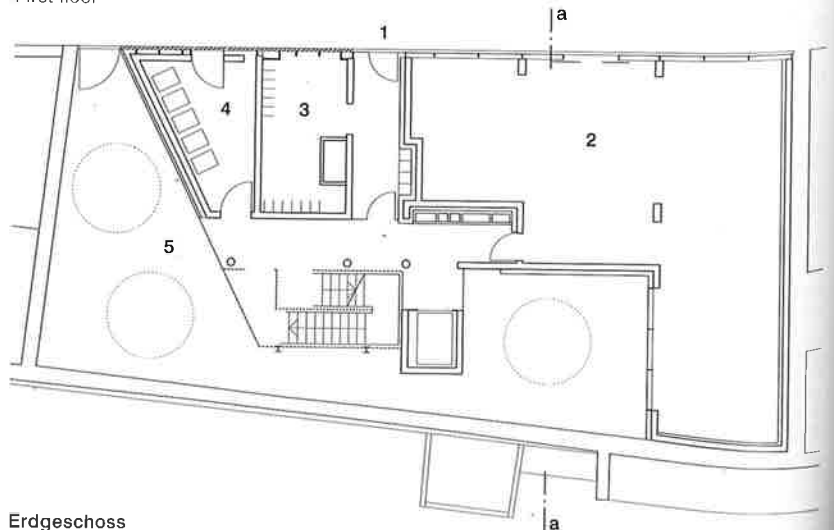
Dietmar Feichtinger Architectes



5. Obergeschoss
Fifth floor



1. Obergeschoss
First floor



Erdgeschoss
Ground floor



Lageplan
Maßstab 1:4000
Site plan
scale 1:4,000

In der heterogenen Bebauung der Rue Castagnary nahe der Gare Montparnasse zieht eine elegante Aluminiumfassade die Blicke auf sich. Der Neubau mit zehn Sozialwohnungen fügt sich nicht nur hinsichtlich des Maßstabs und seiner Kontur in das Stadtbild des Viertels ein. Auch die helle Metallhülle korrespondiert farblich mit den benachbarten Fassaden, ebenso wie der Rhythmus der großen Fenstertüren. Als homogene Haut überzieht die Aluminiumbekleidung die Straßenfassade vom Sockel bis zum Dach. Den vertikalen Paneelen aus extrudierten Aluminiumblechen sind Schiebeelemente mit drehbaren Aluminiumlamellen vorgesetzt, die als Sonnen- und Sichtschutz fungieren

In the heterogeneous developments of the Rue Castagnary close to the Gare Montparnasse, an elegant aluminium facade attracts attention to itself. The new structure, containing ten publicly supported dwellings, harmonizes in its scale and external form with the urban environment. Its bright metal outer skin also corresponds with the facades of the other buildings in the neighbourhood, as does the rhythm of the large casement doors. A homogeneous aluminium cladding is drawn over the street face from the ground floor to the roof. Set outside the vertical panels of extruded sheet aluminium are sliding elements with pivoting louvres that act as sunshading and visual screens and that can



All photos: David Bourreau

Schnitt • Grundrisse
Maßstab 1:250

- | | |
|----------------------|---------------------------|
| 1 Zugang Wohnungen | 7 Essen/Kochen/ Wohnen |
| 2 Laden | 8 Zimmer |
| 3 Fahrradabstellraum | 9 Schlafen |
| 4 Müllraum | 10 Balkon |
| 5 Gartenhof | 11 1-Zimmer-Apartment |
| 6 Laubengang | |

Section • Floor plans
scale 1:250

- | | |
|-----------------------|----------------------------------|
| 1 Access to dwellings | 7 Dining/Kitchen/ Living room |
| 2 Shop | 8 Room |
| 3 Bicycle store | 9 Bedroom |
| 4 Refuse space | 10 Balcony |
| 5 Garden courtyard | 11 One-room flat |
| 6 Access gallery | |



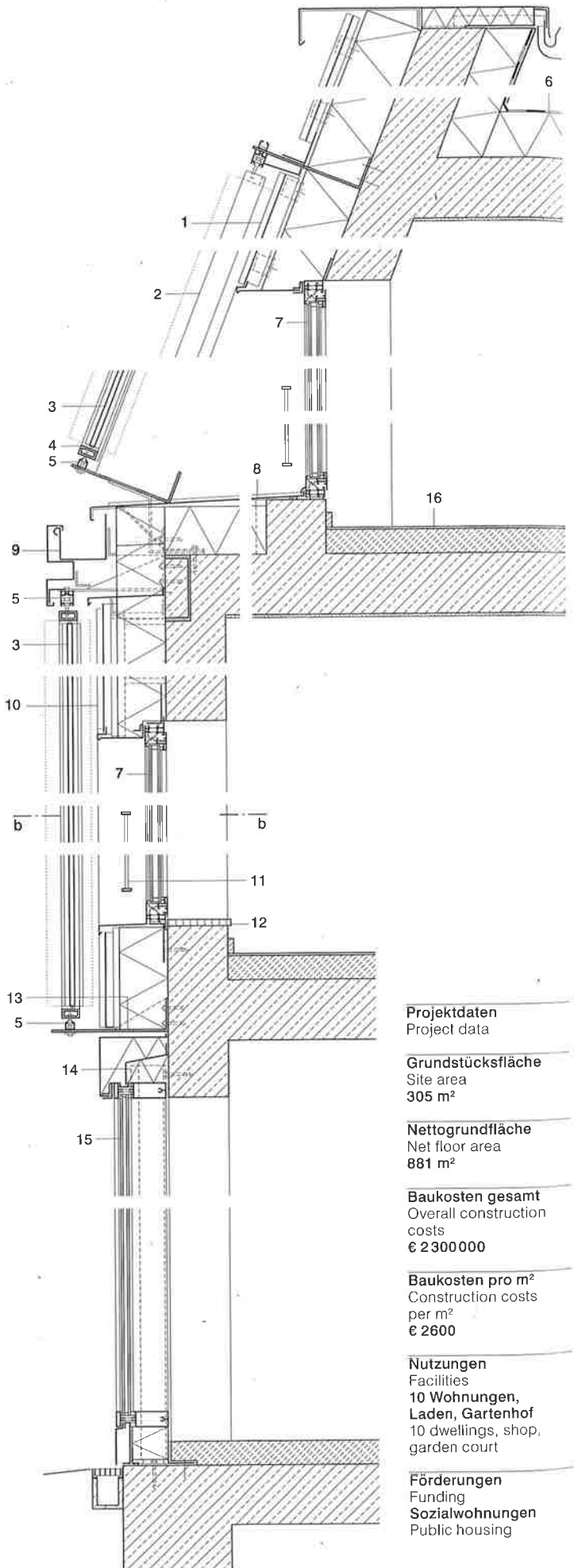
und von den Bewohnern individuell eingestellt werden können. Das Wechselspiel der beweglichen Elemente und der unterschiedlichen Position der Lamellen belebt das Fassadenbild. Der Neubau greift die Typologie Pariser Mietshäuser auf – mit einem Laden im Erdgeschoss und den darüber liegenden Wohnetagen, deren beiden oberste in der Dachschräge integriert sind – und variiert sie mit einer auf den Kontext angepassten Erschließung: Da die Ostseite zu den lärmintensiven Gleissträngen orientiert ist, verläuft hier ein Laubengang, der die jeweils zwei Wohnungen pro Etage mit der freistehenden, offenen Außen-
 treppe verbindet. Diese kostengünstige Stahltreppe führt vom Gartenhof nach oben und ist wie der Laubengang von einem Edelstahlnetz umhüllt, das gleichzeitig als Absturzsicherung dient. Jede der 1- bis 4-Zimmer-Wohnungen verfügt über einen südseitigen Balkon. Die auskragenden Stahlkonstruktionen verleihen dem Gebäude Leichtigkeit und bilden einen Kontrast zu den verputzten Betonwänden und glatten Aluminiumpaneelen der hofseitigen Fassaden. Die Innenräume sind geprägt von der Lichtfülle der großen Fenstertüren, den weißen Decken- und Wandflächen und dem Sichtbeton der Giebelwände.

CF

be controlled by tenants individually. The interplay of these elements and different settings of the louvres enlivens the appearance of the whole facade. The new structure takes up the typology of the Parisian apartment block, with a shop on the ground floor and with housing storeys above. Of the latter, the two uppermost levels are integrated in the sloping roof and are reached via access related to the site. Since the eastern side is oriented to the noise-intensive railway track, an access gallery was built here that links the two dwellings per storey with the freestanding external staircase. These economical steel stairs leading upwards from the garden court are enclosed – like the access gallery – in a stainless-steel net that serves as a balustrade. Each of the 1–4-room dwellings has a south-facing balcony. The cantilevered steel structures bestow a sense of lightness on the building and form a contrast to the rendered concrete walls and smooth aluminium panels of the courtyard faces. The internal spaces are distinguished by their radiance, which is an outcome of the light transmitted by the large casement doors, the white soffits and wall surfaces and the exposed concrete of the walls.

CF





Projektdaten
Project data

Grundstücksfläche
Site area
305 m²

Nettogrundfläche
Net floor area
881 m²

Baukosten gesamt
Overall construction costs
€ 2300000

Baukosten pro m²
Construction costs per m²
€ 2600

Nutzungen
Facilities
10 Wohnungen,
Laden, Gartenhof
10 dwellings, shop,
garden court

Förderungen
Funding
Sozialwohnungen
Public housing

Vertikalschnitt • Horizontalschnitte
Maßstab 1:20

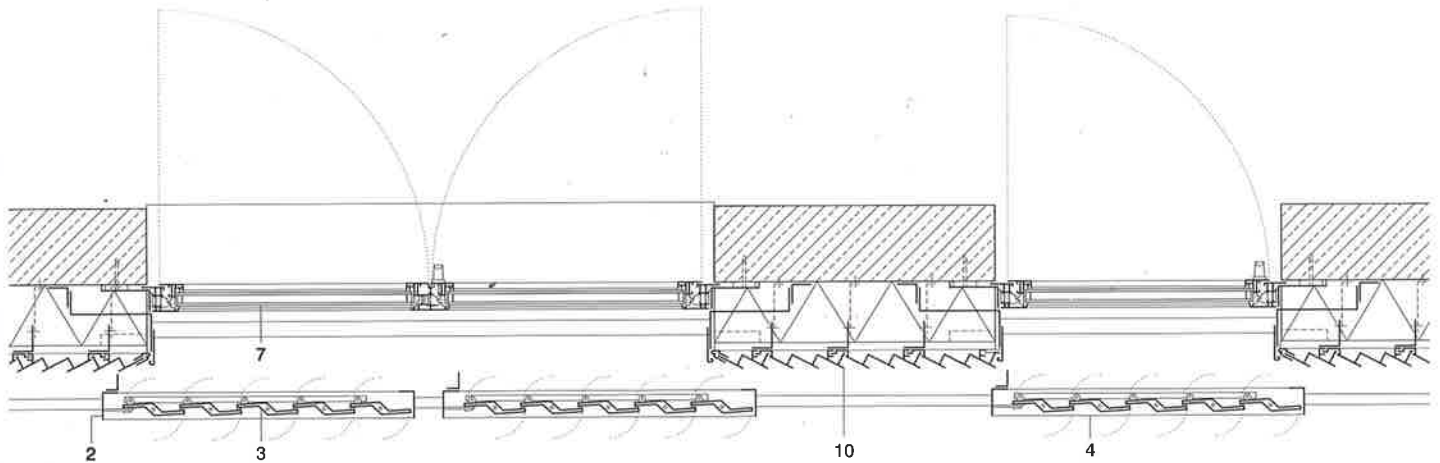
Vertical • Horizontal sections
scale 1:20

- 1 Wandaufbau:
Aluminiumblech extrudiert pulverbeschichtet 2 mm
Auflager Aluminiumprofil
Hinterlüftung, Wärmedämmung
Schaumglas 180 mm
Stahlbetonwand 200 mm
- 2 Schiebeladen Rahmen
Aluminiumprofil pulverbeschichtet L 60/40/4 mm
- 3 drehbare Lamellen
Aluminium extrudiert 60/20 mm
- 4 Aluminiumrohr \square 60/20 mm
- 5 Führungsschiene Aluminium pulverbeschichtet
- 6 Dachaufbau:
Abdichtung PVC
Wärmedämmung 140 mm
Stahlbetondecke 200 mm
- 7 Isolierverglasung in Aluminiumrahmen

- 1 wall construction:
2 mm extruded sheet aluminium frame powder-coated
aluminium bearing section
rear ventilation
180 mm foamed-glass thermal insulation
200 mm reinforced concrete wall
- 2 sliding shutter:
60/40/4 mm powder-coated aluminium angle frame
- 3 60/20 mm pivoting extruded aluminium louvres
- 4 60/20 mm aluminium RHS
- 5 powder-coated aluminium guide track
- 6 roof construction:
PVC sealing layer
140 mm thermal insulation:
200 mm reinforced concrete roof

- 8 Aluminiumblech lackiert 1 mm
- 9 Regenrinne
- 10 Wandaufbau:
Aluminiumblech extrudiert 2 mm
Unterkonstruktion Aluminiumprofil L 50/42 mm
Stahlprofil L
Hinterlüftung
Wärmedämmung Mineralwolle 160 mm
- 11 Absturzsicherung Stahlprofil \emptyset galvanisiert 30/6 mm
- 12 Buche Brettschichtholz lasiert 27 mm
- 13 Konsole Stahlwinkel
- 14 Halterung
- 15 Isolierverglasung rahmenlos
- 16 Bodenaufbau:
Linoleum 3 mm
Estrich 80 mm
Stahlbetondecke 200 mm
- 17 Träger Stahlprofil UPE 180
- 18 Träger Stahlprofil IPE100
- 19 Träger Stahlprofil UPE 220

- 7 double glazing in aluminium frame
- 8 1 mm sheet aluminium, painted
- 9 rainwater gutter
- 10 wall construction:
2 mm extruded sheet aluminium 50/42 mm alum. angle supports
steel angle
ventilated cavity
160 mm mineral-wool thermal insulation
- 11 30/6 mm galvanized steel safety rail
- 12 27 mm laminated beech window sill with glazed finish
- 13 steel angle bracket
- 14 mounting
- 15 frameless double glazing
- 16 floor construction:
3 mm linoleum; 80 mm screed
200 mm reinforced concrete floor
- 17 steel channel section U 180
- 18 steel I-beam 100 mm deep
- 19 steel channel section U 220



bb

